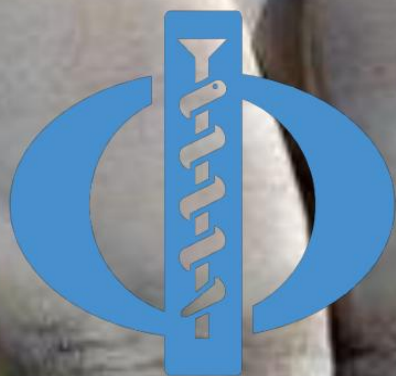




Συνοπτική Αναφορά Επιδόσεων Διδακτικού Προσωπικού



Πανεπιστήμιο Θεσσαλίας
Τμήμα Φυσικοθεραπείας

Φεβρουάριος
2025

Συνοπτική Αναφορά των Επιδόσεων του Διδακτικού Προσωπικού

Ερευνητικές επιδόσεις

Οι ερευνητικές επιδόσεις των μελών ΔΕΠ και ΕΔΙΠ του Τμήματος Φυσικοθεραπείας του Πανεπιστημίου Θεσσαλίας παρουσιάζεται αναλυτικά στον Πίνακα 1. Τα μέλη ΔΕΠ και ΕΔΙΠ του Τμήματος Φυσικοθεραπείας του Πανεπιστημίου Θεσσαλίας παρουσιάζουν κατά μέσο όρο $25,4 \pm 23,4$ δημοσιεύσεις (Γράφημα 1), και Δείκτη Απήχησης $8,9 \pm 7,5$ (Γράφημα 2) όπως αυτοί οι δείκτες αποδελτιώνονται στην SCOPUS. Το δημοσιευμένο επιστημονικό έργο στην SCOPUS παρουσιάζει προοδευτική αύξηση σε υψηλότερες βαθμίδες του διδακτικού προσωπικού (Γράφημα 1). Βάσει της GOOGLE SCHOLAR ο συνολικός μέσος δείκτης επιστημονικής απήχησης είναι $h\text{-index}=11,5 \pm 8,7$, και από το 2020 και μετά είναι $h\text{-index}=10,2 \pm 7,4$ (Γράφημα 2). Όλοι οι δείκτες αυξάνονται προοδευτικά σε υψηλότερες βαθμίδες (Γραφήματα 3-5).

Βάσει της GOOGLE SCHOLAR, ο δείκτης $i10=14,1 \pm 14,0$, ενώ ίδιος δείκτης από το 2020 και μετά είναι $i10=12,3 \pm 11,9$ (Γράφημα 6). Οι δείκτες αυτοί ανά βαθμίδα του Εκπαιδευτικού προσωπικού παρουσιάζονται στα Γραφήματα 7 και 8.

Οι ετεροαναφορές του προσωπικού βάση της SCOPUS είναι $466 \pm 631,7$, ενώ βάσει της GOOGLE SCHOLAR είναι $903,9 \pm 1239,4$. Από το 2020 και μετά ο ίδιος δείκτης όπως παρουσιάζεται στην GOOGLE SCHOLAR είναι $522 \pm 655,6$ (Γράφημα 9). Οι ετεροαναφορές παρουσιάζονται περισσότερες όσο αυξάνει η βαθμίδα του προσωπικού (Γραφήματα 10-12).

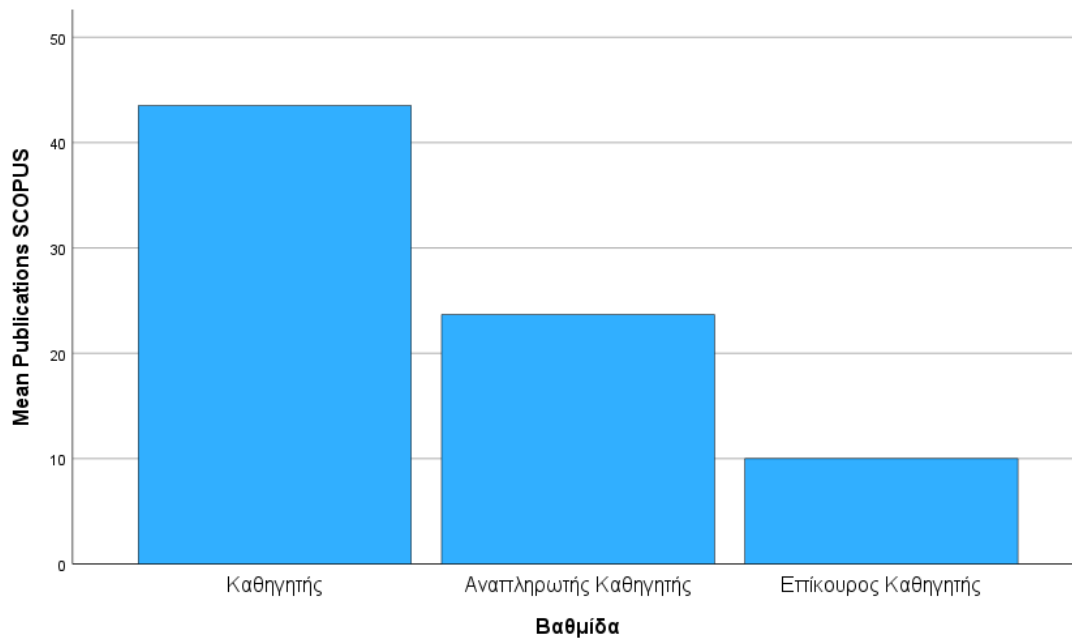
Παρατηρώντας την εξέλιξη των αναφορών στο επιστημονικό έργο των ετών από το 2016 και μετά, παρατηρείται μία σταδιακή αύξηση κάθε έτος, που εν μέρει αντικατοπτρίζει την εντατικοποίηση της προσπάθειας του διδακτικού και ερευνητικού προσωπικού του Τμήματος να παράγει όλο και περισσότερο και ποιοτικότερο επιστημονικό έργο (Γραφήματα 13-14).

Πίνακας 1. Συνοπτικό ερευνητικό έργο του μόνιμου διδακτικού προσωπικού του ΠΠΣ του Τμήματος Φυσικοθεραπείας του Πανεπιστημίου Θεσσαλίας.

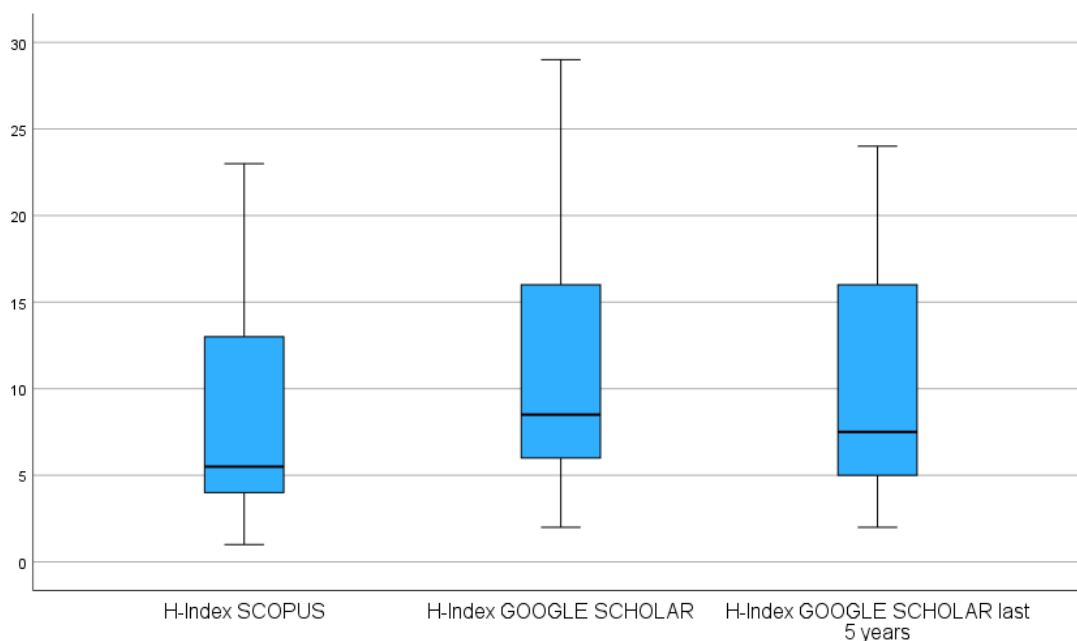
		GOOGLE SCHOLAR						SCOPUS		
Βαθμίδα	Ιδιότητα	Αναφορές στο επιστημονικό έργο		H-index		i-10 index		Αναφορές	H-index	Έγγραφα
		Από 2020	Συν.	Από 2020	Συν.	Από 2020	Συν.			
Κ	Στριμπάκος Ν.	1452	3502	23	29	31	40	1682	23	67
	Καπρέλη Ε.	2208	3811	24	28	34	40	1998	23	68
	Πουλής Ι.	102	257	5	7	3	6	110	5	18
	Κορτιάνου Ε.	612	962	11	12	13	14	396	10	21
ΑΚ	Δημητριάδης Ζ.	932	1360	16	16	21	24	665	13	59
	Πέπερα Γ.	939	1074	18	19	29	30	765	17	43
	Σπανός Σ.	11	227	5	6	5	5	85	4	14
	Βασιλόπουλος Α.	330	485	8	10	7	10	121	4	11
	Κανελλόπουλος Α.	135	207	7	7	6	6	49	4	9
	Μπέσιος Θ.	108	114	5	6	3	3	19	2	6
ΕΚ	Σκεμπές Δ.	373	527	12	12	16	16	286	10	17
	Παράς Γ.	18	30	2	2	1	1	11	1	5
	Τρίγκας Π.	20	29	2	2	1	1	14	2	5
	Χανδόλιας Κ.	68	69	5	5	2	2	323	6	13
Λ	Αλεξίου Κ.	-	-	-	-	-	-	-	-	-
	ΕΔΠ Μελίγκας Κ.	20	58	3	3	0	3	-	-	1
	ΕΔΠ Σούρλης Κ.	-	-	-	-	-	-	-	-	1
	Μ.Ο.	522	903,7	10,2	11,5	12,3	14,1	466	8,9	25,4
	ΣΥΝΟΛΟ	7308	12654	143	161	172	198	6524	124	356

Λ: Λέκτορας, ΕΚ: Επίκουρος Καθηγητής, ΑΚ: Αναπληρωτής Καθηγητής, Κ: Καθηγητής

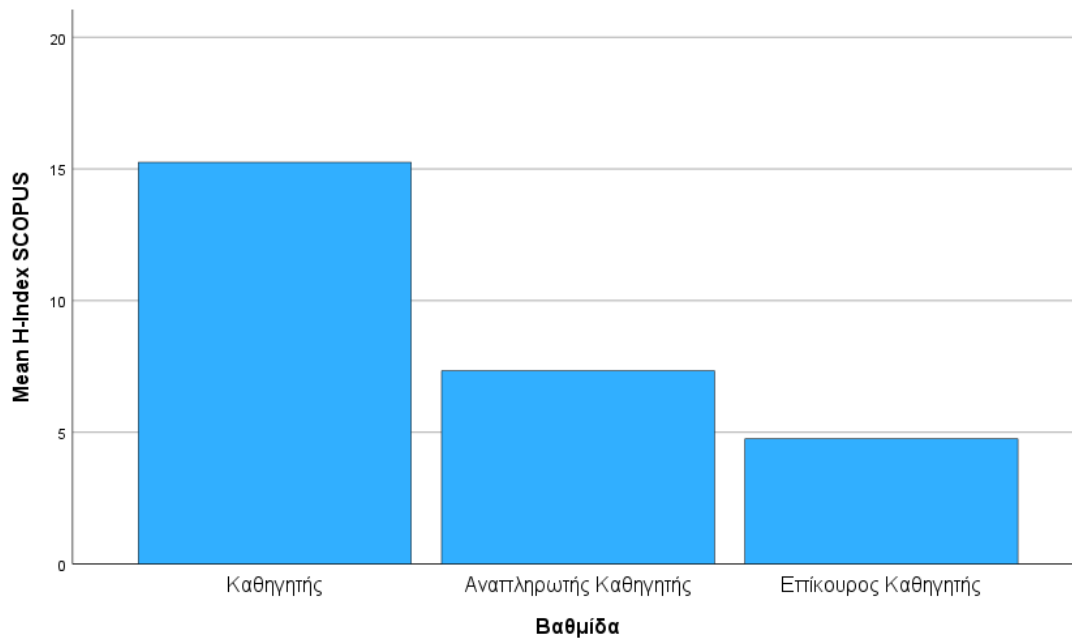
(Προσπέλαση 20/2/2025)



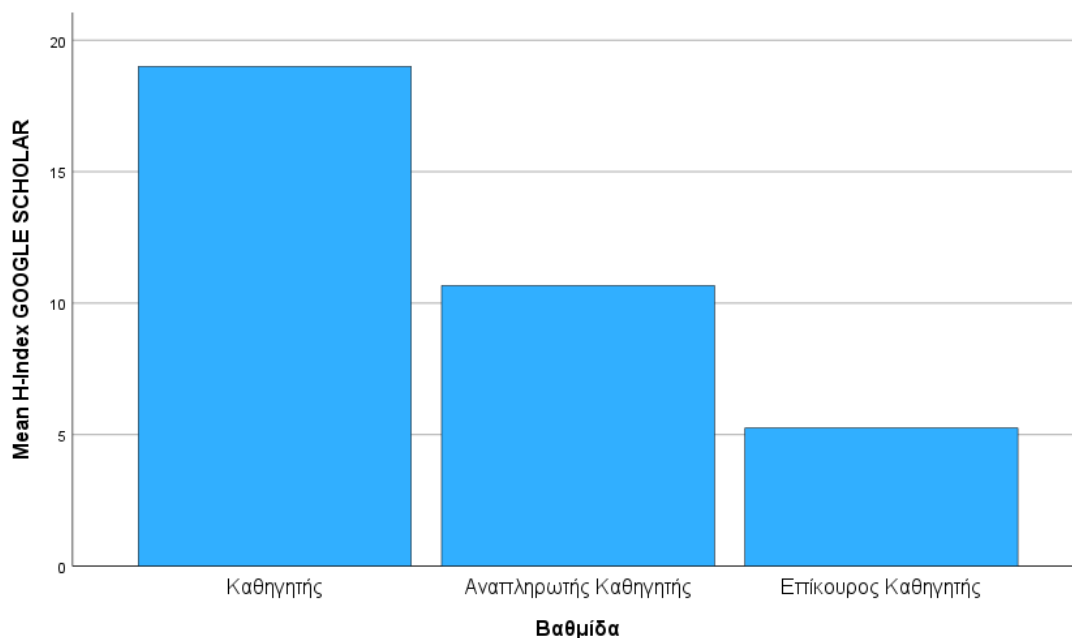
Γράφημα 1: Δημοσιεύσεις σε έγκριτα επιστημονικά περιοδικά που περιλαμβάνονται στην SCOPUS ανά βαθμίδα των μελών ΔΕΠ του Τμήματος Φυσικοθεραπείας του Πανεπιστημίου Θεσσαλίας.



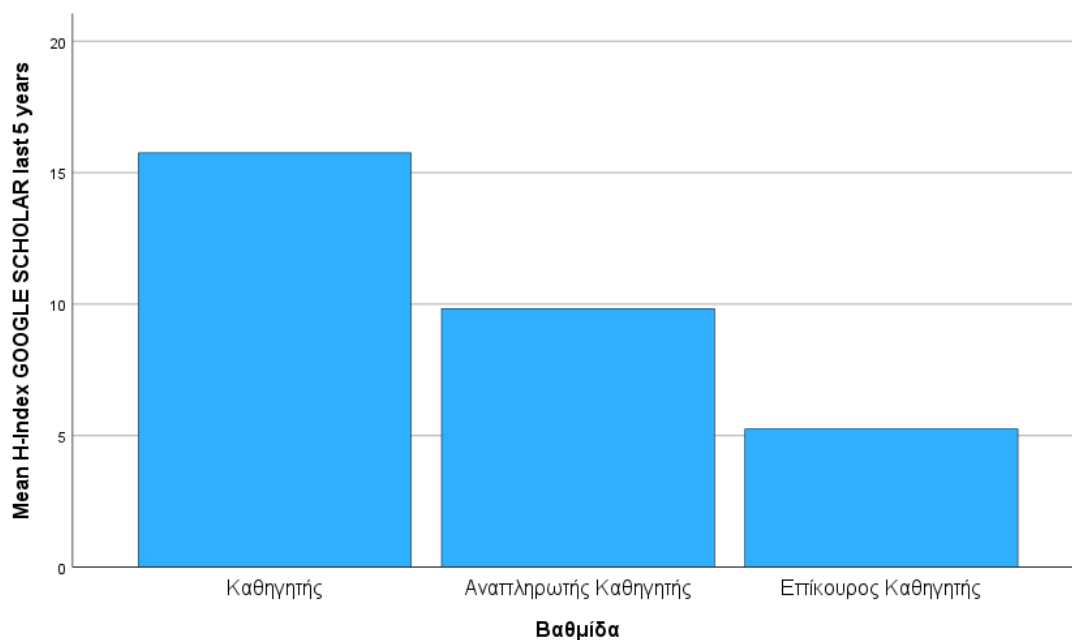
Γράφημα 2: Δείκτες απήχησης (h-index) των μελών ΔΕΠ του Τμήματος Φυσικοθεραπείας του Πανεπιστημίου Θεσσαλίας, όπως αυτοί παρουσιάζονται στην SCOPUS και στην GOOGLE SCHOLAR.



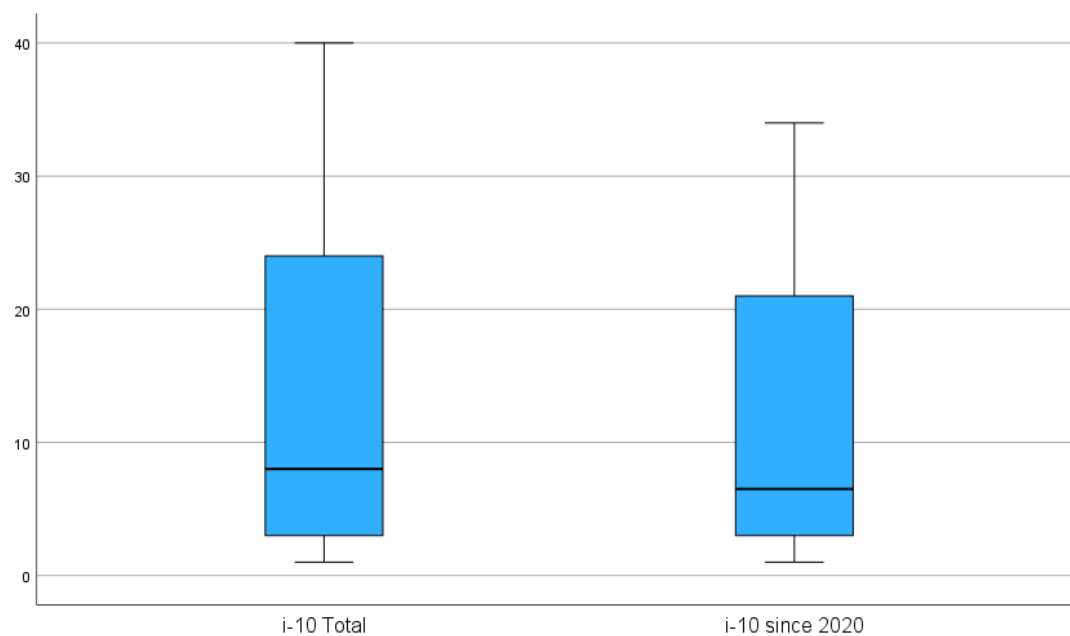
Γράφημα 3: Δείκτης απήχησης (h-index) ανά βαθμίδα των μελών ΔΕΠ του Τμήματος Φυσικοθεραπείας του Πανεπιστημίου Θεσσαλίας, όπως αυτός παρουσιάζεται στην SCOPUS.



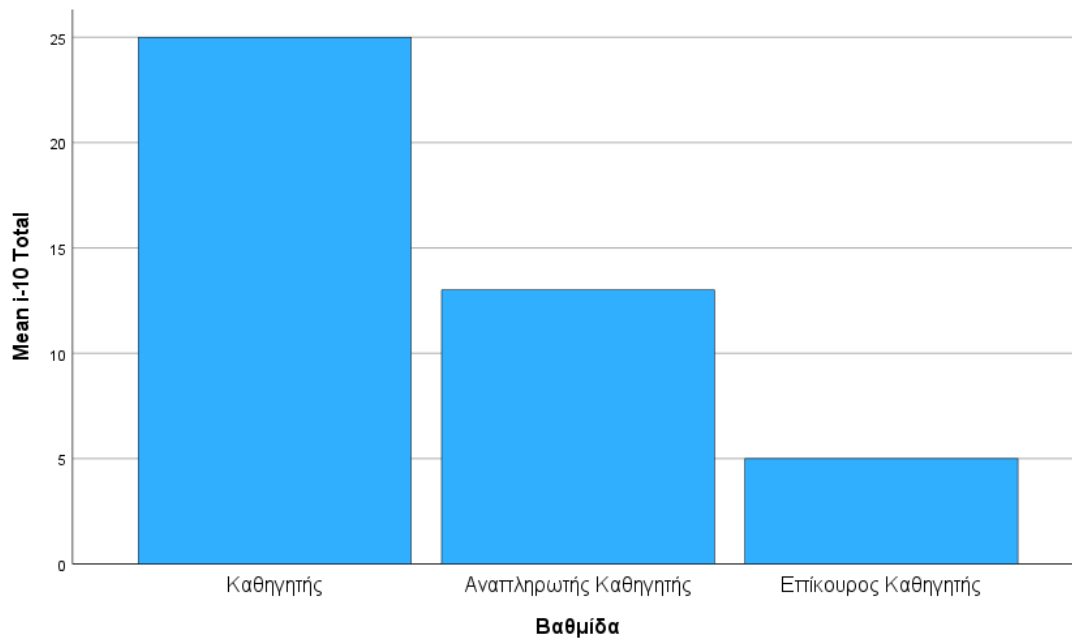
Γράφημα 4: Δείκτης απήχησης (h-index) ανά βαθμίδα των μελών ΔΕΠ του Τμήματος Φυσικοθεραπείας του Πανεπιστημίου Θεσσαλίας, όπως αυτός παρουσιάζεται στην GOOGLE SCHOLAR.



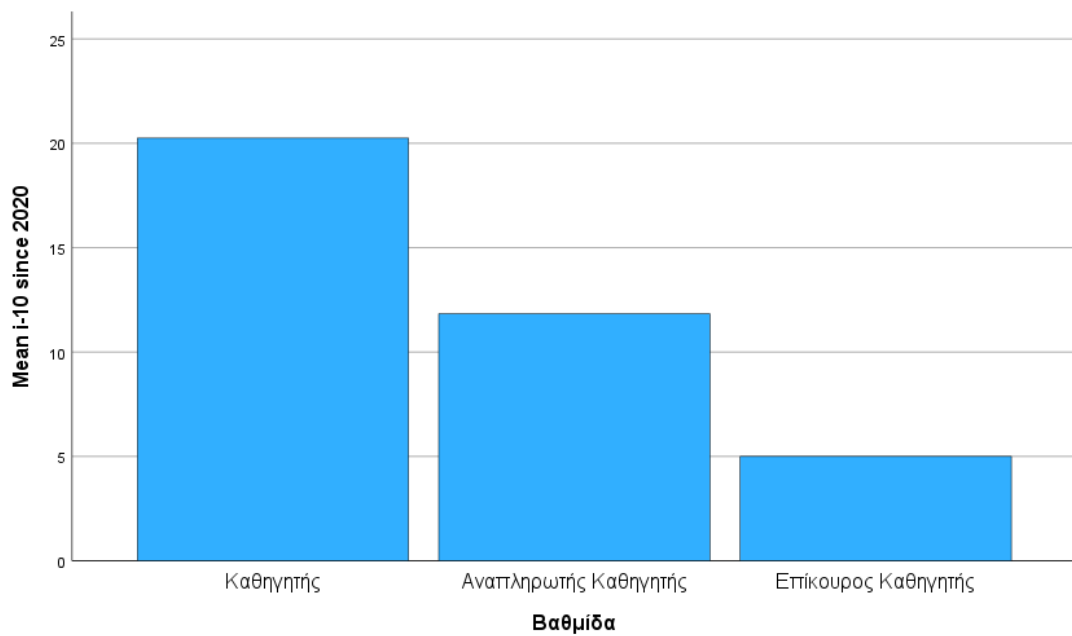
Γράφημα 5: Δείκτης απήχησης (h-index) από το 2020, ανά βαθμίδα των μελών ΔΕΠ του Τμήματος Φυσικοθεραπείας του Πανεπιστημίου Θεσσαλίας, όπως αυτός παρουσιάζεται στην GOOGLE SCHOLAR.



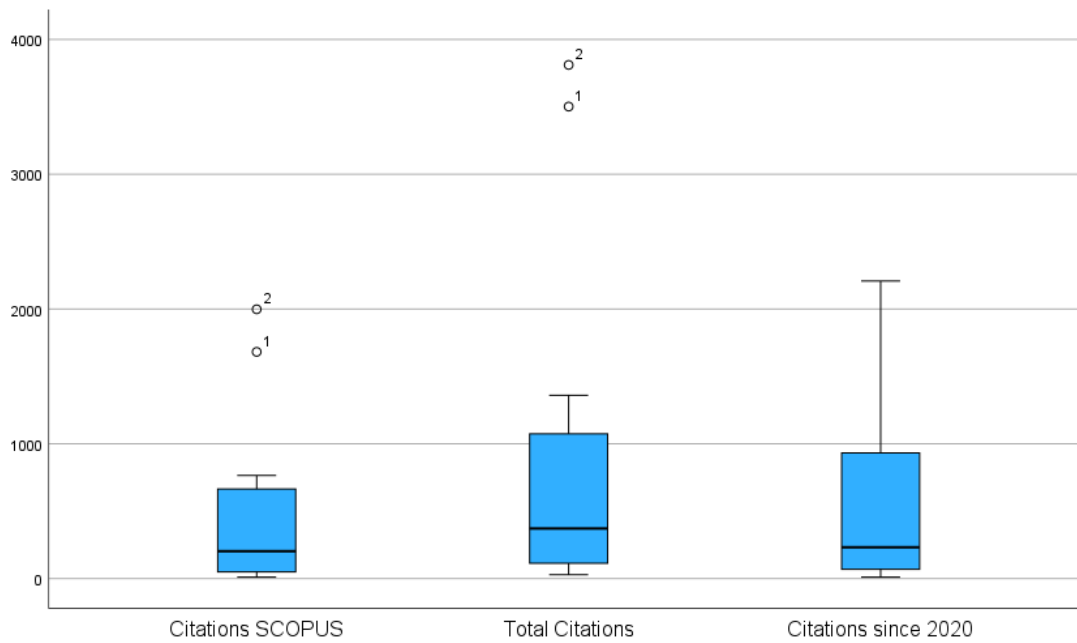
Γράφημα 6: Δείκτες i-10 και i-10 από το 2020 και μετά, για τα μέλη ΔΕΠ του Τμήματος Φυσικοθεραπείας του Πανεπιστημίου Θεσσαλίας, όπως αυτοί παρουσιάζονται στην GOOGLE SCHOLAR.



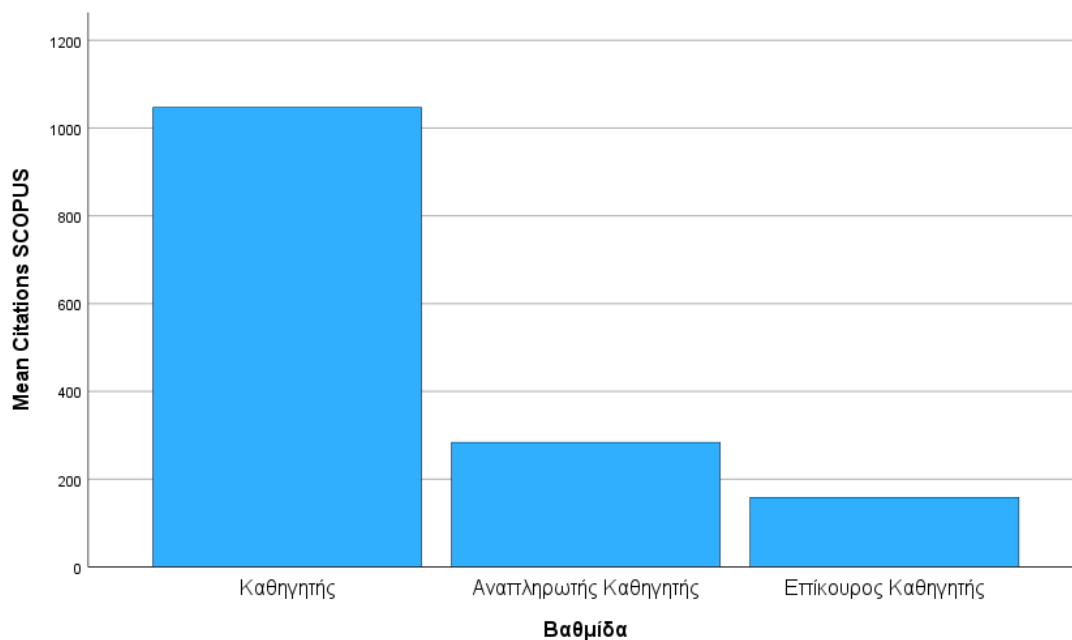
Γράφημα 7: Δείκτης i-10 ανά βαθμίδα των μελών ΔΕΠ του Τμήματος Φυσικοθεραπείας του Πανεπιστημίου Θεσσαλίας, όπως αυτός παρουσιάζεται στην GOOGLE SCHOLAR.



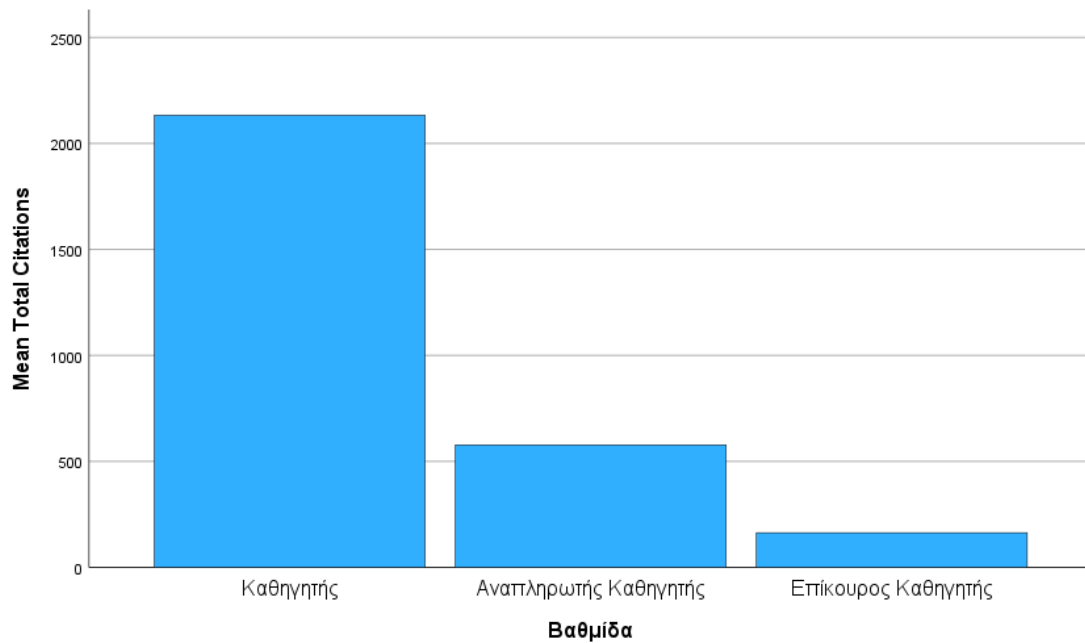
Γράφημα 8: Δείκτης i-10 από το 2020 και μετά, ανά βαθμίδα των μελών ΔΕΠ του Τμήματος Φυσικοθεραπείας του Πανεπιστημίου Θεσσαλίας, όπως αυτοί παρουσιάζονται στην GOOGLE SCHOLAR.



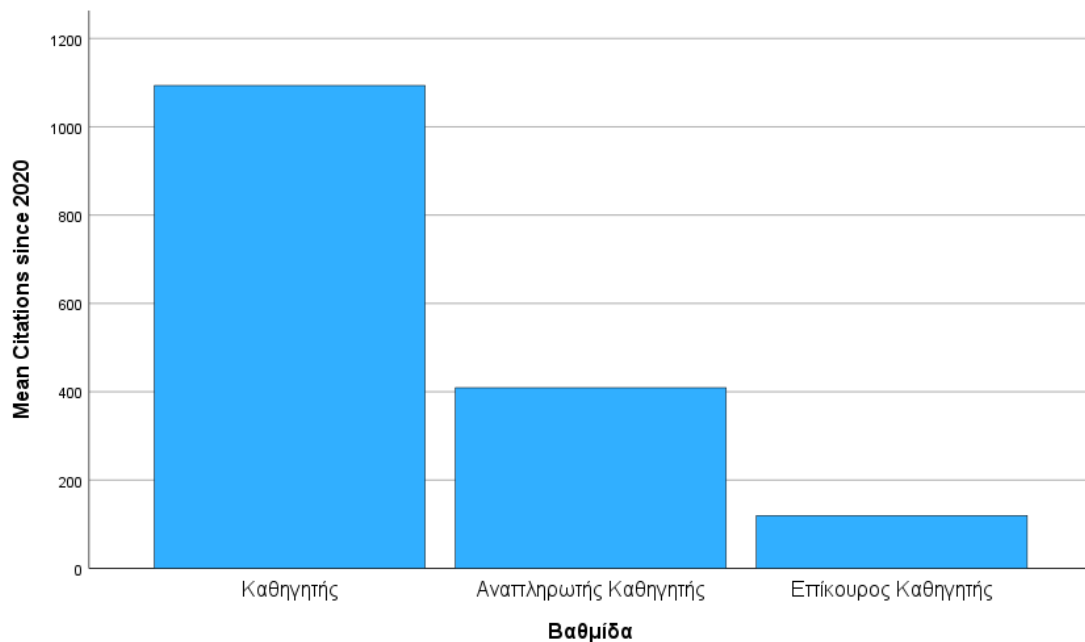
Γράφημα 9: Ετεροαναφορές των μελών ΔΕΠ του Τμήματος Φυσικοθεραπείας του Πανεπιστημίου Θεσσαλίας, όπως αυτές παρουσιάζονται στην SCOPUS και στην GOOGLE SCHOLAR.



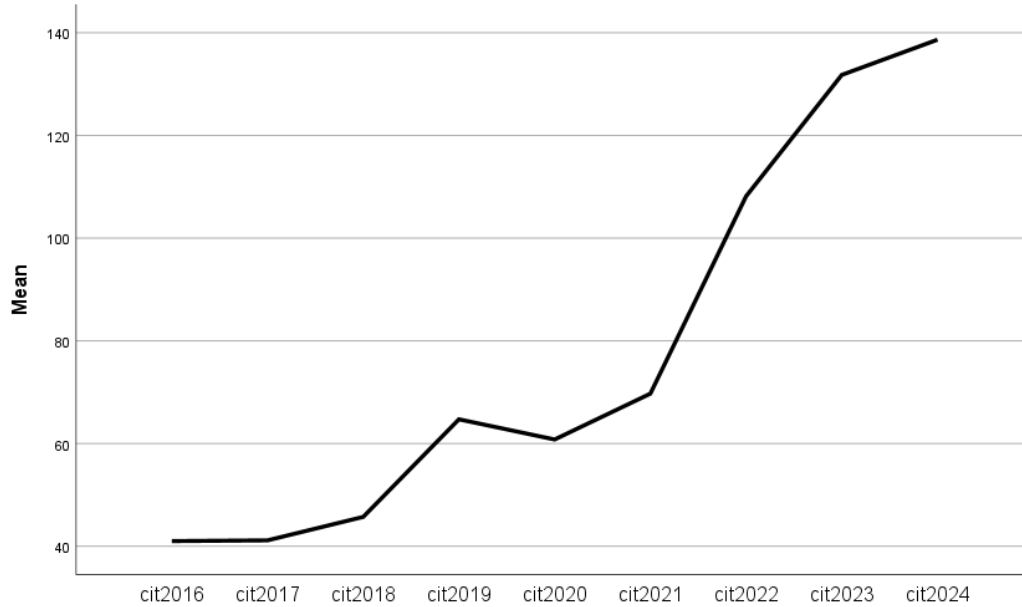
Γράφημα 10: Ετεροαναφορές στην SCOPUS, ανά βαθμίδα των μελών ΔΕΠ του Τμήματος Φυσικοθεραπείας του Πανεπιστημίου Θεσσαλίας.



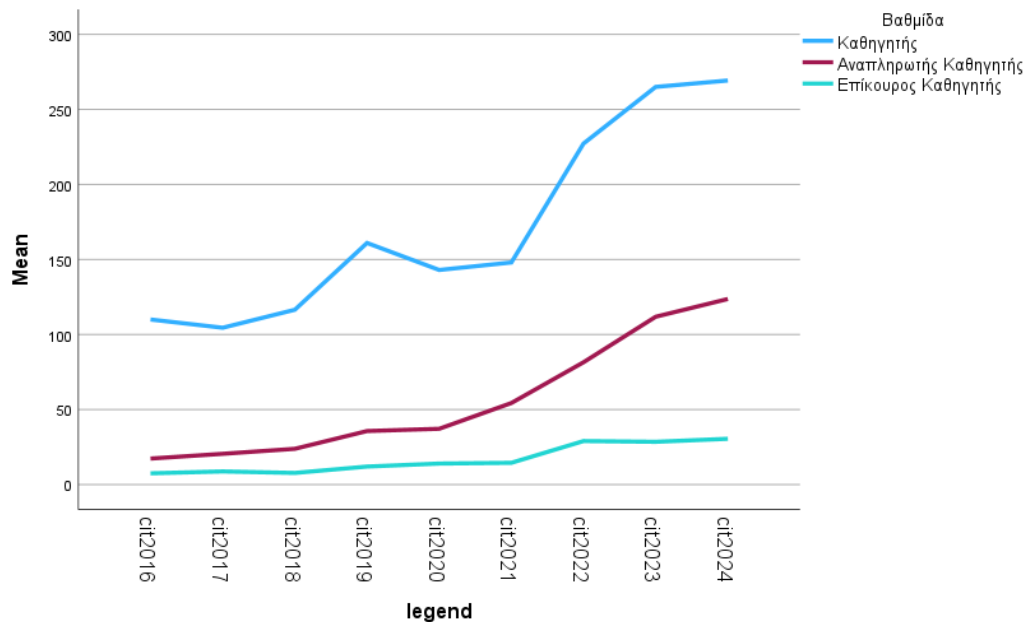
Γράφημα 11: Ετεροαναφορές στην GOOGLE SCHOLAR, ανά βαθμίδα των μελών ΔΕΠ του Τμήματος Φυσικοθεραπείας του Πανεπιστημίου Θεσσαλίας.



Γράφημα 12: Ετεροαναφορές στην GOOGLE SCHOLAR από το 2020 και μετά, ανά βαθμίδα των μελών ΔΕΠ του Τμήματος Φυσικοθεραπείας του Πανεπιστημίου Θεσσαλίας.



Γράφημα 13: Εξέλιξη των αναφορών στο επιστημονικό έργο (citations) των μελών ΔΕΠ του Τμήματος Φυσικοθεραπείας του Πανεπιστημίου Θεσσαλίας από το 2016 και μετά (βάση GOOGLE SCHOLAR).



Γράφημα 14: Εξέλιξη των αναφορών στο επιστημονικό έργο (citations) ανά βαθμίδα των μελών ΔΕΠ του Τμήματος Φυσικοθεραπείας του Πανεπιστημίου Θεσσαλίας από το 2016 και μετά (βάση GOOGLE SCHOLAR).